



Pashador Projesi ile sanayide kentsel dönüşüm başlıyor...

- **İnşaat sektöründe 39 yıllık tecrübeye sahip Mutlu İnşaat, sanayide kentsel dönüşümün ilk örneği olan Pashador Projesi ile Bayrampaşa'ya yeni bir yaşam alanı kazandırıyor.**

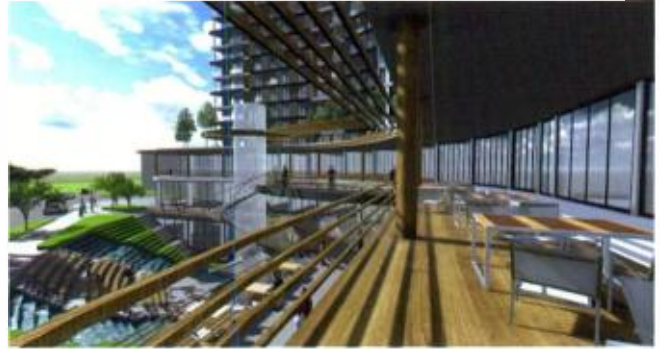
Kurulduğu 1974 yılında bugüne inşaat sektöründe kentsel modernleşme girişimlerine katkıda bulunan Mutlu İnşaat, Bayrampaşa'da hayata geçirdiği Pashador projesi ile Türkiye'nin kentsel dönüşüm vizyonuna hizmet ederken, sanayide kentsel dönüşümde ilk imzayı atıyor.

İnşaat sektöründe birçok projeyi başarıyla tamamlayan Mutlu İnşaat, koşulsuz müşteri memnuniyeti prensibiyle hareket ederek aynı dönemde giderek büyüyen ve kurumsallaşan güvenilir bir firma olmayı başarıyor. Faaliyetlerini, ISO 9001:2000 kalite sertifikasıyla sürdüren Mutlu İnşaat, tüm projelerini kendi öz kaynaklarını kullanarak gerçekleştiriyor. Bayrampaşa Sanayi alanının kentsel dönüşüm kapsamında yıkılan bölgesinde hayat bulan Pashador Projesi de Mutlu İnşaat tarafından hayata geçiriliyor. Eski Edirne asfaltı üzerinde Bereç mevkiinde yer alan Pashador Projesi, sanayideki kentsel dönüşüm çalışmalarının ilk örneğini oluşturuyor. Toplam 70 bin m²'lik inşaat alanında 3 katlı ticaret merkezinin üzerinde yükselen 14 katlı, 181 adet daireden oluşan proje, Bayrampaşa'nın en yüksek kotunda yer alıyor.

Bölge standartlarının çok üzerinde bir kaliteye sahip, ağırlıklı 2+1 ve 3+1 dairelerden oluşan Pashador Projesi, özellikle ferah ve geniş konut arayışı içinde olanlar için ideal bir seçim olarak ön plana çıkıyor. Projenin 24 ayda sahiplerine teslim edilmesi planlanıyor.

Bayrampaşa'nın çehresi değişiyor...

Pashador Projesi, eskiden sanayi alanı olan bölgeyi bundan böyle bir yaşam alanına dönüştürerek, bölgeyi bu anlamda bir cazibe merkezi haline getirmeyi amaçlıyor. Bayrampaşa'da sanayi alanında başlayan bu dönüşüm, diğer çalışmalar için bir model özelliği taşıyor. Bayrampaşa, değişen çehresiyle İstanbullular için yeni bir merkez olmaya aday bir il-



çe olarak ön plana çıkıyor.

Projenin Özellikleri...

Çok merkezi bir konumda yer alan Pashador Projesi, okul, hastane, AVM gibi bütün sosyal olanaklara, yürüyüş mesafesinde yer alıyor. 70 bin m²'lik inşaat alanında yükselen projenin etrafında 10 bin m² yeşil alan bulunuyor. 181 konut ve 10 bin m² ticari alanın yer aldığı bir kentsel dönüşüm projesi olan Pashador, her zevk ve ihtiyaca cevap verebilecek şekilde tasarlanıyor.

Projede, 1 oda 1 salon 74 m², 2 oda 1 salon 95 m² ve 135 m², 3 oda 1 salon 170 m², 4 oda 1 salon 210 m² ve 5 oda 2 salon 340 m² olmak üzere 5 ayrı konut alternatifi yer alıyor.

Pashador'da yaşamı kolaylaştırmak ve her anlamda konforu sağlamak adına konut ve iş yeri sahiplerinin bütün ihtiyaçlarını karşılayabileceği, spor kompleksi, havuz, sauna ve yürüyüş alanları gibi sosyal tesisler de inşa ediliyor. Ticari alanların içerisinde market, tekno-market, banka, eczane, kuaför, kuru temizleme gibi hizmet birimlerinin yanı sıra cafe ve restoranlar bulunuyor.