



[GAYRİMENKUL]

YAŞAMIN ÜST LİMİTLERİNE KÂRLI YATIRIM

Fusun Akay / fusun.akay@platinonline.com

**NARLIFE'TAN
AĞAĞLU MY
WORLD EUROPE'A,
DEMİR ROMANCE'DAN
VARYAP GRAND TOWER'A
İSTANBUL'UN HER İKİ
YAKASINDA HAYATA GEÇİRİLEN
KONUT VE OFİS PROJELERİ
PLATİN SAYFALARINDA... BU
PROJELERE GÖZ ATMADAN
YATIRIM KARARI
ALMAYIN...**



NARLIFE'IN %35'İ SATILDI

İNŞAAT SEKTÖRÜNÜN ÖNDE GELEN ŞİRKETLERİNDEN TEPE'NİN MALTEPE'DE OLUŞTURDUĞU NARLIFE PROJESİNİN YÜZDE 35'İNİN SATIŞI TAMAMLANDI. 30 BİN METREKARELİK ALANDA KURULAN PROJE, BAĞLANTI YOLLARINA YAKINLIĞIYLA DA DİKKAT ÇEKİYOR

Tepe İnşaat'ın Maltepe'de yer alan ve satışları devam eden Narlife projesi, 'Refika'nın Mutfağı'nın kurucusu, program yapımcısı, kitap ve gazete yazarı Refika Birgül ile önümüzdeki dönemde hayata geçireceği projeleri paylaşmak üzere Narlife satış ofisinde basın ile bir araya geldi. Toplantıda, Narlife projesinin satışlarının % 35'inin tamamlandığını belirten Tepe İnşaat Satış ve Pazarlama Müdürü Berna Erkartal, konut sahiplerinin Narcity'de olduğu gibi genel olarak doktorlardan oluştuğunu ve projeyi çoğunlukla Anadolu yakasında yaşayanların tercih ettiğini belirtti. Ankaralı müşterilerinin ise özellikle deniz manzaralı dairelere ilgi gösterdiğini aktaran Erkartal, Tepe İnşaat markasına duyulan güvenin satış grafiklerine de yansımaları söyledi. Erkartal, "Günümüzde tüketiciler daire satın alırken sadece inşaat firmasını değil, kullanılan malzemeleri bile sorguluyor. Bunların yanı sıra projenin konumu, bağlantı yollarına olan uzaklığı, hakim olduğu manzara ve sosyal olanaklar da tüketicilerin seçimlerinde oldukça etkili oluyor. Narlife projesi, 'yeşil bina değerlendirme sistemi' olarak bilinen LEED Çevre Dostu Değerlendirme Sistemi'nde altın adaylığı ile de tüketicinin ilgisini çekiyor" dedi. Bölgede yer alan projeler ile bölgede marka değeri yarattıklarının ve bölgeye önemli ölçüde katkıda bulduklarının



TEPE İNŞAAT SATIŞ VE PAZARLAMA MÜDÜRÜ
BERNA ERKARTAL

altını çizen Erkartal, "Tepe İnşaat olarak Maltepe bölgesinin gelişimini ilkököl, sağlık ocağı ve yeşil alan gibi unsurlarla da destekliyoruz, bu şekilde bölgenin bir yaşam alanı haline gelmesine destek oluyoruz" dedi. Tepe İnşaat Narlife projesi, sektöründe bir ilki gerçekleştirerek, kendi alanında markalaşmış bir isim olan Refika Birgül ile çok özel bir işbirliğine imza attı. Erkartal, nar'ın simgesi olan bolluk ve bereketi 'Refika'nın Mutfağı'nın kurucusu, program yapımcısı, kitap ve gazete yazarı Refika Birgül'ün uzmanlığı ile birleştirerek, bir dizi keyifli projeye imza atmayı planladıklarını açıkladı. Erkartal "Refika Birgül ile işbirliğimiz sayesinde tüm Narlife dostları 'nar'ı artık mutfaklarına daha fazla sokacak" dedi.

LEED'E ADAY PROJE

Tepe İnşaat'ın 43 yılı aşan tecrübesi ve ilke edindiği kalite standardı ile Maltepe'de oluşturduğu yaşam alanının en yeni halkası olan Narlife projesi, 609 adet konuttan oluşuyor. Stüdyo, 1+1, 2+1, 3+1, 4+1, teraslı ve bahçeli daire seçenekleri bulunan ve Narlife projesi, doğayla iç içe olmaktan zevk alanların, denizin mavisinde kaybolmaktan mutluluk duyanların ve huzur içinde zaman geçirmek isteyenlerin aradığı tüm renkleri bir arada sunuyor. Proje, 'Yeşil bina değerlendirme sistemi' olarak bilinen LEED Çevre Dostu Değerlendirme Sistemi'ne adaylığı ile diğer projelerden ayrışıyor. 29 bin 500 metrekare alan üzerinde hayata geçecek Narlife projesinde yaklaşık 2 bin metrekare büyüklüğünde kapalı sosyal tesis alanı, olimpiğe yakın açık yüzme havuzu, spor tesisleri, yürüyüş parkurları, fitness center, sauna, çok amaçlı salon, kafe ve market bulunuyor. Narlife, sahil yoluna ve bağlantı yollarına olan yakınlığı ile dikkat çekmesinin yanı sıra E-5'e 4 km, Bağdat Caddesi'ne 7 km, Boğaziçi Köprüsü'ne ise 18 km uzaklıkta bulunuyor.



VENEDİK İSTANBUL'A TAŞINIYOR

VENEDİK'İN DAR SOKAKLARI, KANALLARI, SAN MARCO MEYDANI; VIA PROPERTIES VE GÜRSOY YATIRIM ORTAKLIĞI TARAFINDAN HAYATA GEÇİRİLEN PROJEYLE İSTANBUL GAZIOSMANPAŞA'DA HAYAT BULUYOR

Avrupa'nın en güzel kentlerinden biri olan Venedik, dünyanın en güzel kenti İstanbul'a taşınıyor: Venedik... Via Properties ve Gürsoy Yatırım Ortaklığı tarafından İstanbul Gaziosmanpaşa'da hayata geçirilecek Via Port Venezia Projesi, başlı başına bir şehir haline gelecek. Dome Mimarlık tarafından projelendirilen Via Port Venezia'nın 2 bin 200 konuttan oluşacağını belirten Via Port Venezia Satış ve Pazarlama Direktörü Cenk Hayırlıoğlu, "90 bin metrekarelik alışveriş merkezine ve 60 bin metrekarelik ofis kompleksine sahip olan proje 10 bin kişinin yaşayacağı ufak bir şehir haline gelecek. Venedik, tarih boyunca Avrupa'da alışverişin, ticaretin ve romantizmin merkezi oldu. Projemiz tamamlandığında tarihi dokusu, dar sokakları ve San Marco meydanıyla bir Venedik oluşacak. Kafeler, restoranlar birbir canlandırılacak. Gondollarla kanallarda gezilip alışveriş yapılabilir."



VIA PORT VENEZIA SATIŞ VE PAZARLAMA DİREKTÖRÜ
CENK HAYIRLIOĞLU

1 YIL SONRA ÖDEME İMKANI SUNUYOR

Projenin ulaşım bakımından da büyük avantaj sunduğunu kaydeden Hayırlıoğlu, sözlerine şöyle devam etti: "İstanbul'da ulaşım çok önemli. Halihazırda projemizin yanı başında çalışan bir tramvay istasyonu var. Aynı zamanda Mecidiyeköy, Atatürk Havalimanı ve yeni metro hattına Via Port Venezia kendi adıyla istasyona sahip olacak. Projemizin bir diğer önemli özelliği, 5 kuleyi birlikte barındıran tek proje olması. 45-51 kat arasında değişen kulelere sahip olan projemiz, modernlikle tarihsel dokuyu birleştiriyor." Geçtiğimiz yıl inşasına başlanan projenin 2014 sonunda tamamlanacağını dile getiren Via Port Venezia Satış ve Pazarlama Direktörü Cenk Hayırlıoğlu, fiyatlar hakkında da şu bilgileri verdi: "1+1'den 4+1'e kadar geniş bir yelpazemiz var. Fiyatlarımız ise 276 bin TL'den başlayıp 1 milyon 250 bin TL'ye kadar çıkıyor. Ofisleri ise Mayıs sonunda satışa çıkarmayı planlıyoruz." 1.5 milyar TL'lik yatırımla hayata geçirilecek olan proje için bir ödeme kampanyası başlattıklarını belirten Cenk Hayırlıoğlu, "Konut yatırımı yapmak isteyenlerin çoğunun borcu, kredi ödemesi ya da para beklentisi var. Biz de bunu göz önüne alarak geçtiğimiz ay bir kampanya başlattık. Yüzde 5 ödemeye taksitlerin bir yıl sonra ödenmeye başlandığı bir sistem oluşturduk. Yaklaşık 140 daire satıldı; kampanyamız Mayıs sonuna kadar devam edecek."



AĞAOĞLU MY WORLD EUROPE'YA YAŞAM BAŞLIYOR

Ağaoğlu'nun Atatürk Olimpiyat Stadı'na komşu olarak geliştirdiği My World Europe projesinin inşaatı tamamlandı. Kojenerasyon sistemiyle projenin elektrik enerjisi ihtiyacının tamamını kendi içinde ürettiği elektrikle karşılayabilen ve çevreci bir anlayışla geliştirilen My World Europe toplamda 3 bin 100 konuttan oluşuyor. Projede Pool Residence, Arena Residence ve Golf Residence olarak adlandırılan üç ayrı tipte 1+1'den 4+1'e farklı daire seçenekleri bulunuyor. Yüzde 10 peşinat ile bitmiş daire sahibi olma fırsatı sunan kampanya kapsamında daire fiyatları 239 bin 850 TL ile 1 milyon 32 bin 850 TL arasında değişiyor. My World Europe'da MyClub spor klübü, SPA, Golf Klübü, Kreş, açık spor sahaları, 3 adet açık yüzme havuzu, MyClub dahilinde kapalı yüzme havuzu, kay kay parkuru, su kaydırakları gibi birçok özellik bulunuyor. Projede ayrıca her daire için kapalı otopark, IPTV ve internet altyapısı sunuluyor. Birçok eğitim kurumuna da yakın olan My World Europe projesinin hemen yanında Ağaoğlu tarafından inşa edilen Miktat Ağaoğlu Çok Amaçlı Anadolu Lisesi yer alırken projenin hemen yanında Doğa Koleji'nin 2014 yılında eğitime başlayacağı özel proje alanı da bulunuyor.



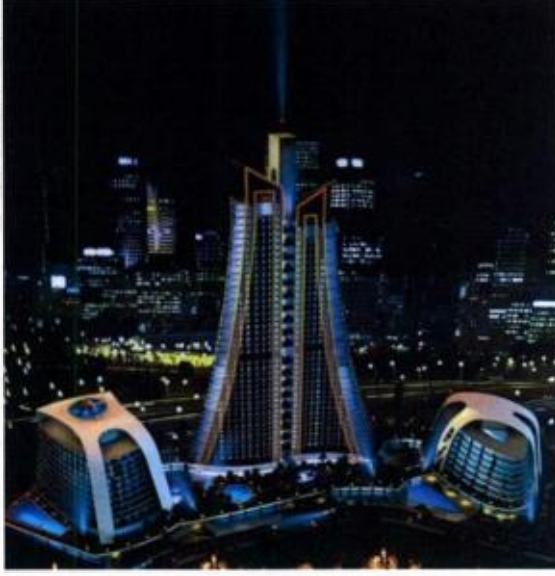
AYRICALIKLI BİR YAŞAM ALANI: 'DEMİR ROMANCE'

Yatırımcılarına her zaman doğru ve güvenilir yatırım fırsatları sunan Demir İnşaat; kalite, konfor, teknoloji ve estetiği bir araya getirdiği yepyeni bir projeye daha adım attı. İstanbul'un son dönemdeki cazibe merkezleri arasında yer alan Beylikdüzü'nde yükselen 'Demir Romance', konut sahibi olmak isteyenlere ayrıcalıklı bir yaşamın kapılarını aralayacak. Projedeki her konut birimine uygulanacak sistem ile konut sahipleri evlerindeki tüm aydınlatma, ısıtma/soğutma gibi sistemlerinin kontrolünü tek tuşla sağlayabilecek. Bunların yanı sıra akıllı ev bina otomasyon sistemi ile trafiği takip edebilirken SPA'da yer ayırtabilecek, faturalarını yatırabilecek ve hatta taksi çağırabilecek. 35 bin metrekare alanda inşa edilen projenin, 22 bin metrekareyi yeşil alana ayırıyor. 7 blok üzerinde yükseləcək projede 776 konut, 60 ticari alan ve 28 villa yer alacak. Mimarisinde romantizmin detaylarından yararlanan projenin yatırım bedeli ise toplam 235 milyon TL'ye ulaşacak. Demir Romance'ın sosyal donatıları içinde ise; açık ve kapalı yüzme havuzu, tenis kortu, basketbol sahası, squash, dans eğitim merkezi, SPA merkezi, diyetisyen hizmeti ile birlikte fitness birimleri yer alacak. Projedeki konut fiyatları ise 179 bin TL ile 720 bin TL arasında değişiyor.

VARYAP GRAND TOWER'A YATIRIM YAPMANIN ZAMANI



İstanbul'un silüetine gönderme yapan eşsiz tasarımı, teknolojik alt ve üst yapısı ile ödüllere doymayan çok fonksiyonlu Varyap Meridian'ın son etabı Grand Tower bloğunun anahtar teslimleri başladı, birçok farklı kullanıma olanak veren ticari villalar ise teslim hazırlanıyor. Projenin en lüks bloğu olan Varyap Grand Tower; konfor, lüks ve farklı kullanım fonksiyonları kavramlarına yeni bir anlam kazandırıyor. Teslimine hızla devam edilen blokta her detay inceliklerle tasarlanıyor. Varyap Meridian Grand Tower'da stüdyo, 4+1'e farklı daire ve home-ofis seçenekleri bulunuyor. Lokanta, kafe, klinik, banka şubesi, kreş ve her türlü ticari amaçlı ofis olarak kullanılabilen ticari villalar, yatırımcılar tarafından yoğun talep görüyor. Varyap Meridian içerisindeki Meridian Ofis&Otel bloğu da teslim hazırlanıyor. Ataşehir'de kurulacak Finans Merkezi'nin yanbaşında yer alması nedeniyle başta müşavirlik firmaları, bilişim, sigorta, faktöring şirketleri olmak üzere birçok farklı sektör tarafından tercih edilen Meridian Ofis & Otel bloğunda son ofisler alıcılarını bekliyor.



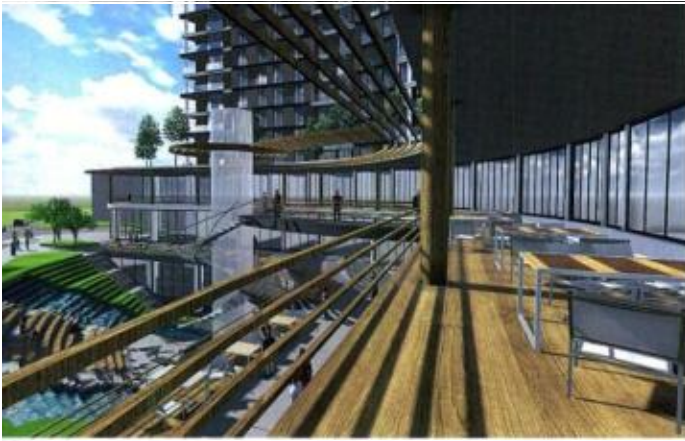
SARPHAN FİNANS PARK'TAN İŞ DÜNYASINA BÜYÜK AVANTAJ

Ataşehir'de kurulan Türkiye'nin finans başkentinin tam kalbinde yer alan, uluslararası mimari ödüllü Sarphan Finans Park projesini TOKİ iştirakleri Emlak Konut GYO ve Emlak Pazarlama İnşaat (EPP) işbirliğiyle inşa eden ve iş dünyasına dev fırsatların kapısını açan Sarp Group'un, ilk satışlardan bugüne yatırımcısına kazandırmaya devam eden projesinde son bölümlerin satışı bitmek üzere. İstanbul Finans Merkezi'nin (İFM) tam kalbinde yer alan ve yatırımcılar ile işini geliştirmek isteyen sektörel çevrelere sunduğu potansiyel avantajlarının yanı sıra rekor prim kazandıran Sarphan Finans Park, İstanbul'un prim rekortmeni iş ve yaşam merkezlerinin başında geliyor. İstanbul Finans Merkezi bölgede iş kurmak, geliştirmek ya da yatırım yapmak isteyen çevrelere benzersiz avantajlar sunuyor. Sarp Group Yönetim Kurulu Başkanı Alaaddin Akar, Sarphan Finans Park'ta yer alan ticari alanların henüz aktif hale gelmeden yüzde 100 prim sağladığını, merkez tamamlandığında ise hem daha yüksek prim getireceğini hem de eşsiz fırsatlar sunacağını altını çiziyor. Projede % 85 satış başarısı yakalayan Sarphan Finans Park'ta kalan % 15'lik bölüm için avantajlı satış modelleri ile fırsatı yakalamak isteyen yatırımcılara farklı yatırım avantajları sunuluyor. Sarp Group tarafından açıklanan ödeme ve avantajlardan bazıları şöyle: Rezidans daireleri ve ofislerde tamamı peşin ödemelerde % 10 indirim; % 50'si peşin, %50'si 15 aylık sıra vadeli ödemelerde % 5 indirim; 3, 6, 9, 12 aylık ödeme seçeneklerinde % 3 indirim; ticari alanlarda ise tamamı peşin ödemelerde % 10 indirim. Ayrıca % 70'i için 'sıfır' faiz 24 ay vade seçenekleri de mevcut.

İSTANBLOOM PROJESİNE AKG GAZBETON İMZASI

AKG Gazbeton, prestijli projeler tarafından tercih edilmeye devam ediyor. Çevre dostu üretim özelliğinin yanı sıra hafifliğiyle deprem direncini artıran ve yangın emniyeti ile hayat kurtaran yapı malzemesi olma özelliklerine sahip AKG Gazbeton ürünleri, Zincirlikuyu'da yükselen İstanbloom projesinin de ilk tercihi oldu. Zincirlikuyu'da 14 bin 760 metrekarelik arsa üzerinde konumlanan İstanbloom projesinde, yüksek yalıtım özelliğiyle ısı konfor sağlayan AKG Gazbeton duvar blokları kullanılıyor. 46 kattan oluşan projede tamamı akıllı 170 daire ve A sınıfı ofisler yer alacak. ABD'li Çevre Dostu Binalar Derneği tarafından verilen LEED sertifikasına sahip proje, enerji tasarrufunu maksimum seviyede tutan çevreci özellikleriyle de dikkat çekiyor. AKG Gazbeton'un çevreci ürünleriyle inşa edilen proje, çatı ve dış cephede kullanılan malzemelerle güneş ışınları emisyonundan korunuyor. Bina içinde temiz hava sirkülasyonu sağlamak için kendi iklimlendirme sistemini yaratan ve özel sensörleri ile sürekli oksijen sağlayan projenin özel depolarında birikecek yağmur sularıyla da yeşil alanların canlandırılması hedefleniyor. Gazbeton sektöründe Türkiye'deki en geniş ürün yelpazesine sahip firmaların başında yer alan AKG Gazbeton, blok ve donatılı ürünler olmak üzere iki ana ürün çatısı altında üretim yapıyor. Blok ürün grubu olarak; düz duvar blokları, geçmeli duvar blokları, hafif asmolen bloklar, U bloklar ve yalıtım plakaları üreten AKG Gazbeton, donatılı ürün grubu olarak ise; duvar panelleri, çatı ve döşeme panelleri, lento ve söveler üretiyor.





PASHADOR İLE BAYRAMPAŞA'NIN ÇEHRESİ DEĞİŞİYOR

Sektöründe 39 yıllık tecrübeye sahip Mutlu İnşaat, sanayide kentsel dönüşümün ilk örneği olan Pashador projesi ile Bayrampaşa'ya yeni bir yaşam alanı kazandırıyor. Eski Edirne asfaltı üzerinde Bereç mevkiinde yer alan Pashador projesi, sanayideki kentsel dönüşüm çalışmalarının ilk örneğini oluşturuyor. Toplam 70 bin metrekarelik inşaat alanında 3 katlı ticaret merkezinin üzerinde yükselen 14 katlı, 181 adet daireden oluşan proje, Bayrampaşa'nın en yüksek kotunda yer alıyor. Bölge standartlarının çok üzerinde bir kaliteye sahip, ağırlıklı 2+1 ve 3+1 dairelerden oluşan Pashador projesi, özellikle ferah ve geniş konut arayışı içinde olanlar için ideal bir seçim olarak ön plana çıkıyor. Projenin 24 ayda sahiplerine teslim edilmesi planlanıyor. Pashador'da yaşamı kolaylaştırmak ve her anlamda konforu sağlamak adına konut ve işyeri sahiplerinin bütün ihtiyaçlarını karşılayabileceği, spor kompleksi, havuz, sauna ve yürüyüş alanları gibi sosyal tesisler de inşa ediliyor. Ticari alanların içerisinde market, teknoloji market, banka, eczane, kuaför, kuru temizleme gibi hizmet birimlerinin yanı sıra kafe ve restoranlar bulunuyor.

HELİS METRO OFİS İLE YENİ BİR DEVİR BAŞLIYOR

Tecrübe sahibi profesyonel kadrosuyla 2006 yılından bu yana gayrimenkul sektörüne yön veren Projebeyaz Danışmanlık; mimari konsepti, kiralanması, satışı, kurumsal kimliği, pazarlama stratejisinin oluşturulması, medya planlaması ve finansman modellemesinin yapılması gibi tüm konularda hizmet verdiği Helis Metro Ofis ile Helis Yapı'nın yatırımcılarına alışılmadık dışında bir ofis anlayışı sunmasını sağlıyor. 19 katlı ve 77 bağımsız bölümden oluşan Helis Metro Ofis, Kadıköy-Kartal Metro Hattı girişinin yalnızca 5 metre uzağında. Sunulan hizmetlerle kullanıcıların hayatını kolaylaştırmayı amaçlayan Projebeyaz Danışmanlık, ofis sahiplerine sadece işlerine odaklanacakları bir ortam yaratıyor. Plazaların en büyük dezavantajı olarak görülen temiz hava eksikliği de Helis Metro Ofis ile tarihe karışıyor. Adalar manzaralı Helis Metro Ofis kullanıcıları, projenin 4'üncü katından itibaren deniz manzaralı 'Plaza Balkon' ile diledikleri zaman temiz havaya ulaşabilecekler. Helis Metro Ofis'te ücretsiz olarak sunulan back-up hizmetleri de kullanıcılara kârlı avantajlar sunuyor.



ANADOLU YAKASININ YÜKSELEN DEĞERİ: KARTALL MESA



Mevcut ve potansiyel özellikleriyle İstanbul'un gelişen, dönüşen yeni merkezi Kartal'da, ulaşımın ana arteri E-5 kenarında, hayata değer katacak yeni bir proje; Kartall MESA yükseliyor. Kartall MESA, Adalar'dan Tuzla'ya kadar uzanan geniş bir açıda panoramik deniz manzarasına sahip. Kentte özlenen doğal dokuyu, 9 bin metrekareyi aşan peyzaj alanının yanı sıra kat bahçeleri ve teraslarıyla yükseklerle de taşıyan Kartall MESA, şehir hayatının tam da içinde, yeşil ve denize özlem duymadan yaşama imkanı sağlıyor. Farklı kullanıcı profilleri için tasarlanan ve 32 katlı tek bloktan oluşan Kartall MESA'da, 1+1'den, 5+1'e kadar değişen formlarda, 61 m²'den, 346 m²'ye kadar farklı büyüklüklerde 10 ayrı tipte bulunan toplam 286 adet konut ile tüm ihtiyaçlar karşılanıyor. Konutların 2014 yılı Nisan ayında teslim edileceği Kartall MESA'da, farklı büyüklüklerdeki seçkin yaşam alanları 214 bin 700 TL'den başlayan fiyatlarla sunuluyor.